

LEITLINIEN FÜR JUGENDKAPELLEN

Grad 0,5

Flute

Oboe (optional)

E♭ Clar. (opt.)

B♭ Clarinet

B♭ Bass Clar. (opt.)

Soprano Sax (optional)

Alto Sax

Tenor Sax (opt.)

Baritone Sax (opt.)

B♭ Trumpet

F Horn (optional)

C Trombone (opt.)
C Euphonium (opt.)
Bassoon (opt.)

C Tuba (optional)

Timpani (optional)

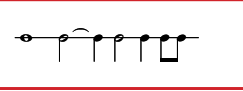
Percussion (max 3 players)

Piano (optional)

TONART: B-Dur; Es-Dur und entsprechende Molltonarten.

TAKT: 2/4; 3/4; 4/4

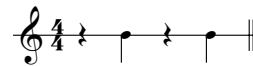
RHYTHMUS: Verwendung der folgenden Figuren:



Bei den Breven sind Einklänge oder diatonische Passagen zu bevorzugen.

Synkopen: nicht erlaubt

Gegentakte: zulässig



Musikstücke dürfen nicht mit einem Auftakt der Achtelnote beginnen.

VERTEILUNG DER EINZELPARTIEN: maximal drei reale Einzelpartien, möglichst homorhythmisch.

INSTRUMENTIERUNG: Verwenden Sie die Intervalle unter Berücksichtigung der technischen Schwierigkeiten der verschiedenen Instrumente.

SOLI : Nur wenn sie einem ganzen Abschnitt zugeordnet sind.

DAUER: max. 3' zirka; 5' zirka wenn es aus mehreren Bewegungen besteht.

AGOGIK: 72 bis 120 bpm. Rallentando und Corona.

DYNAMIK: p, mf und f.

ARTIKULATION: accento, staccato, legato an zwei Noten auf einfachen Intervallen.

PERKUSSIONEN: max. 3 Spieler Perkussion 1 und 2 ohne Rollen. Die Notierung kann auch einen Grad höher sein.

Piano (Optional) Dieser Teil ist für die Lehrer und den Direktor zu erstellen und muss von mäßigen Schwierigkeiten sein. Es muss den Inhalt des Songs reproduzieren. Wenn die Musiksprache dies vorschlägt, wäre es angebracht, auch die Abkürzungen der Akkorde hinzuzufügen, die von Gitarristen verwendet werden können.

OPTIONAL: Zeigt an, dass das Instrument verwendet werden kann, jedoch keine obligatorischen Teile enthält.

LEITLINIEN FÜR JUGENDKAPELLEN

Grad 1

Flute

Oboe (optional)

E♭ Clar. (opt.)

B♭ Clarinet

B♭ Bass Clar. (opt.)
(BASS LINE)

Soprano Sax (optional)

Alto Sax

Tenor Sax (opt.)

Baritone Sax (opt.)
(BASS LINE)

B♭ Trumpet

F Horn (optional)

C Trombone
C Euphonium
Bassoon (opt.)

C Tuba (optional)

Timpani (optional)

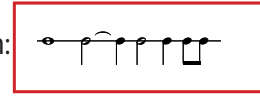
Percussion (max 3 players)

Piano (optional)

TONART: B-Dur; Es-Dur; F-Dur und entsprechende Molltonarten.

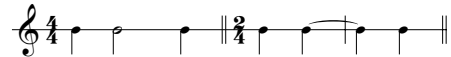
TAKT: 2/4; 3/4; 4/4

RHYTHMUS: Verwendung der folgenden Figuren:

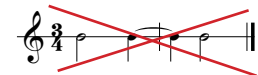


Bei den Breven sind Einklänge oder diatonische Passagen zu bevorzugen.

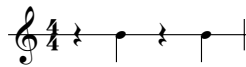
Synkopen: zulässig sind



Im 3/4-Takt kann keine Hemiole genutzt werden



Gegentakte: zulässig



Musikstücke dürfen nicht mit einem Auftakt der Achtelnote beginnen.

VERTEILUNG DER EINZELPARTIEN: maximal vier reale Einzelpartien, möglichst homorhythmisch.

INSTRUMENTIERUNG: Verwenden Sie die Intervalle unter Berücksichtigung der technischen Schwierigkeiten der verschiedenen Instrumente.

SOLI: Nur wenn sie einem ganzen Abschnitt zugeordnet sind.

BASSLINIE: vereinheitlicht und/oder in Oktave (Fagott, Bassklarinetten, Baritonsaxophon, Posaune/2, Euphonium, Tuba)

DAUER: max. 3' 30" zirka; 6' 30" zirka wenn es aus mehreren Bewegungen besteht.

AGOGIK: 72 bis 120 bpm. Rallentando, Accelerando und Corona.

DYNAMIK: p, mf, f, Crescendo und Diminuendo.

ARTIKULATION: Akzent, Staccato, Legato an zwei Noten auf einfachen Intervallen.

PERKUSSIONEN: max. 3 Spieler Perkussion 1 und 2 mit Rückprallschlag und Flam auf Vierteln. Die Notierung kann auch einen Grad höher sein.

Piano (Optional) Dieser Teil ist für die Lehrer und den Direktor zu erstellen und muss von mäßigen Schwierigkeiten sein. Es muss den Inhalt des Songs reproduzieren, immer einschließlich der Basslinie. Wenn die Musiksprache dies vorschlägt, wäre es angebracht, auch die Abkürzungen der Akkorde hinzuzufügen, die von Gitarristen verwendet werden können.

OPTIONAL: Zeigt an, dass das Instrument verwendet werden kann, jedoch keine obligatorischen Teile enthält.

LEITLINIEN FÜR JUGENDKAPELLEN

Grad 2

Flute 1

Flute 2 (optional)

Oboe (optional)

Bassoon (optional)

E♭ Clarinet (optional)

B♭ Clarinet 1

B♭ Clarinet 2

B♭ Bass Clarinet (optional)

Soprano Sax (opt.)

Alto Sax 1

Alto Sax 2

Tenor Sax

Baritone Sax (opt.)

B♭ Trumpet 1

B♭ Trumpet 2

F Horn 1

F Horn 2 (opt.)

C Trombone

C Euphonium

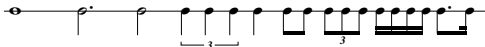
C Tuba

Timpani (opt.)

Percussion (max 4 players)

TONALITÀ: Fa; Sib; Mib; Lab; Do e relative minori (con eventuali modulazioni).

TEMPO: 2/4; 3/4; 4/4; 6/8; 2/2; 5/4

RITMICA: utilizzo delle seguenti figure: 

Facili sincopi e contratempi; uso di semplici combinazioni ritmiche.

DISTRIBUZIONE DELLE PARTI: senza i limiti previsti per i gradi precedenti.

STRUMENTAZIONE: Uso esteso delle guide per permettere l'esecuzione anche a formazioni incomplete e poco bilanciate.

DURATA: max. 6' 30" circa, 9' se costituito da più movimenti.

AGOGICA: 60 - 132 bpm, rallentando e accelerando, con possibilità di sezioni diverse di metronomo e tempo.

DINAMICHE: p, mp, mf, f, ff, sf, fp crescendo e diminuendo.

ARTICOLAZIONI: accento, accento corto, staccato, tenuto, legato.

PERCUSSIONI: max 4 esecutori fra percussioni 1 e 2, utilizzo di rulli; la scrittura può essere anche di un grado superiore.

OPTIONAL : indica che lo strumento può essere utilizzato ma se ne deve prevedere la sostituzione per lo meno nelle parti obbligate