

LIGNES DIRECTRICES POUR ORCHESTRES D'HARMONIE DE JEUNES MUSICIENS

Degré 0,5

Flute

Oboe (optional)

Eb Clar. (opt.)

Bb Clarinet

Bb Bass Clar. (opt.)

Soprano Sax (optional)

Alto Sax

Tenor Sax (opt.)

Baritone Sax (opt.)

Bb Trumpet

F Horn (optional)

C Trombone (opt.)
C Euphonium (opt.)
Bassoon (opt.)

C Tuba (optional)

Timpani (optional)

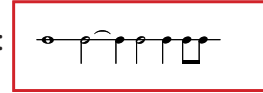
Percussion (max 3 players)

Piano (optional)

TONALITÉ : Sib ; Mib et mineures correspondantes.

TEMPO : 2/4; 3/4; 4/4

RYTHMIQUE : utilisation des figures suivantes :



En ce qui concerne les valeurs brèves, il faut préférer les unissons ou les passages diatoniques.

Syncofes : interdit

Contretemps : autorisés

Les morceaux ne peuvent pas commencer avec l'anacrouse (levée) de croche.

DISTRIBUTION DES PARTIES : utiliser un maximum de 3 parties réelles, autant que possible homorythmiques.

INSTRUMENTATION : utiliser les intervalles en tenant compte des difficultés techniques des différents instruments.

SOLOS : seulement si confiée à une section entière.

DURÉE : max. 3' environ; 5' environ s'il est composé de plusieurs mouvements.

AGOGIQUE : 72 - 120 bpm. Rallentando et corona.

DYNAMIQUE : p, mf et f.

ARTICULATIONS : accent, staccato, legato sur deux notes et sur intervalles faciles.

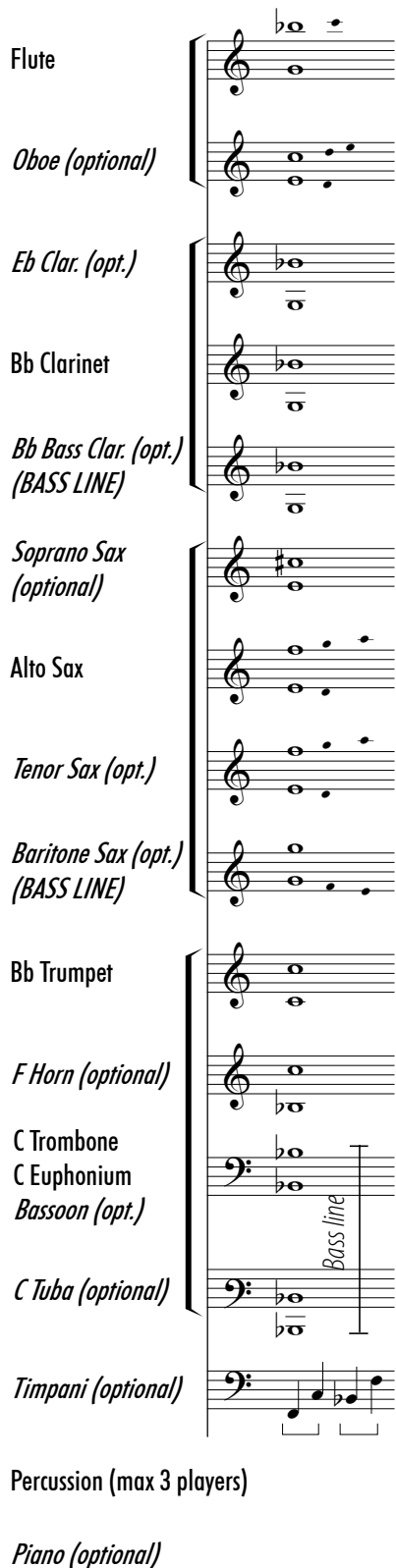
PERCUSSIONS : maximum 3 musiciens entre percussions 1 et 2, pas de roulements. La rythmique peut aussi être d'un degré supérieur.

Piano (optionnel) Cette partie est à créer pour les professeurs et le conducteur et doit être de difficulté moyenne. Elle doit reproduire le contenu de le morceau. Si le langage musical le suggère, il conviendrait d'ajouter également les initiales des accords qui peuvent être utilisés par les guitaristes.

OPTIONAL : indique que l'instrument peut être utilisé mais ne doit avoir aucune partie obligée.

LIGNES DIRECTRICES POUR ORCHESTRES D'HARMONIE DE JEUNES MUSICIENS

Degré 1



Flute

Oboe (optional)

E \flat Clar. (opt.)

B \flat Clarinet

B \flat Bass Clar. (opt.)
(BASS LINE)

Soprano Sax (optional)

Alto Sax

Tenor Sax (opt.)

Baritone Sax (opt.)
(BASS LINE)

B \flat Trumpet

F Horn (optional)

C Trombone
C Euphonium
Bassoon (opt.)

C Tuba (optional)

Timpani (optional)

Percussion (max 3 players)

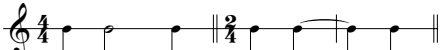
Piano (optional)

TONALITÉ : Sib, Mib, Fa et mineures correspondantes.


TEMPO : 2/4; 3/4; 4/4

RYTHMIQUE : utilisation des figures suivantes : 

En ce qui concerne les valeurs brèves, il faut préférer les unissons ou les passages diatoniques.

Syncope : permis 

Il n'est pas possible d'utiliser des hémioles dans le tempo 3/4. 

Contretemps : autorisés 

Les morceaux ne peuvent pas commencer avec l'anacrouse (levée) de croche.

DISTRIBUTION DES PARTIES : utiliser un maximum de 4 parties réelles, autant que possible homorythmiques.

INSTRUMENTATION : utiliser les intervalles en tenant compte des difficultés techniques des différents instruments.

SOLOS : seulement si confiée à une section entière.

LIGNE DE BASSE (Bass Line) : Unifiée et/ou à la huitième (basson, clarinette basse, saxophone baryton, trombone, euphonium, tuba).

DURÉE : max. 3'30" environ; 6'30" environ s'il est composé de plusieurs mouvements.

AGOGIQUE : 72 - 120 bpm. Rallentando, accelerando et corona.

DYNAMIQUES : p, mf, f, crescendo et diminuendo

ARTICULATIONS : accent, staccato, legato sur sur 4 notes de degré commun, sur 2 notes entre degrés disjoints et sur intervalles faciles.

PERCUSSIONS : maximum 3 musiciens entre percussions 1 et 2. Flam sur noires. Il est possible d'utiliser des rouleaux sur une cymbale suspendue, un triangle, une grosse caisse, etc.

La rythmique peut aussi être d'un degré supérieur.

Piano (optionnel) Cette partie est à créer pour les professeurs et le conducteur et doit être de difficulté moyenne. Elle doit reproduire le contenu de le morceau, y compris toujours la ligne de basse. Si le langage musical le suggère, il conviendrait d'ajouter également les initiales des accords qui peuvent être utilisés par les guitaristes.

OPTIONAL : indique que l'instrument peut être utilisé mais ne doit avoir aucune partie obligée.

LIGNES DIRECTRICES POUR ORCHESTRES D'HARMONIE DE JEUNES MUSICIENS

Degré 1,5

Flute

Oboe (optional)

E♭ Clar. (opt.)

B♭ Clarinet 1

B♭ Clarinet 2

B♭ Bass Clarinet (optional)

Soprano Sax (optional)

Alto Sax

Tenor Sax (opt.)

Baritone Sax (opt.)

B♭ Trumpet 1

B♭ Trumpet 2

F Horn (optional)

C Trombone
C Euph. (opt.)
Bassoon (opt.)

C Euphonium
C Trombone (opt.)
Bassoon (opt.)

C Tuba (optional)

Timpani (optional)

Percussion (max 4 players)

Piano (optional)

TONALITÉ : Sib, Mib, Fa et mineures correspondantes.

TEMPO : 2/4; 3/4; 4/4; 2/2

RYTHMIQUE : utilisation des figures suivantes :

En ce qui concerne les valeurs brèves, il faut préférer les unissons ou les passages diatoniques.

Syncofes : permis

Il est possible d'utiliser des hémioles dans le tempo 3/4 à condition que l'écriture soit homorythmique.

Contretemps : autorisés dans n'importe quelle combinaison.

Les morceaux peuvent commencer avec l'anacrouse (levée) de croche.

DISTRIBUTION DES PARTIES : utiliser un maximum de 5 parties réelles, autant que possible homorythmiques.

INSTRUMENTATION : utiliser les intervalles en tenant compte des difficultés techniques des différents instruments.

SOLOS : seulement si confiée à une section entière.

LIGNE DE BASSE (Bass Line) : Unifiée et/ou à la huitième (basson, clarinette basse, saxophone baryton, trombone, euphonium, tuba).

DURÉE : max. 4' 30" environ; 7'30" environ s'il est composé de plusieurs mouvements.

AGOGIQUE : 72 - 132 bpm. Rallentando, accelerando et corona.

DYNAMIQUES : p, mp, mf, f, crescendo et diminuendo.

ARTICULATIONS : accent, staccato, legato sur 4 notes de degré commun, sur 3 notes entre degrés disjoints et sur intervalles faciles.

PERCUSSIONS : maximum 4 musiciens entre percussions 1 et 2. Autorisé rouleau fermé et flam sur noires. Il est possible d'utiliser des rouleaux sur une cymbale suspendue, un triangle, une grasse caisse, etc. La rythmique peut aussi être d'un degré supérieur.

Piano (optionnel) Cette partie est à créer pour les professeurs et le conducteur et doit être de difficulté moyenne. Elle doit reproduire le contenu de le morceau, y compris toujours la ligne de basse. Si le langage musical le suggère, il conviendrait d'ajouter également les initiales des accords qui peuvent être utilisés par les guitaristes.

OPTIONAL : indique que l'instrument peut être utilisé mais ne doit avoir aucune partie obligée.

LIGNES DIRECTRICES POUR ORCHESTRES D'HARMONIE DE JEUNES MUSICIENS

Degré 2

Flute 1

Flute 2 (optional)

Oboe (optional)

Bassoon (optional)

E♭ Clarinet (optional)

B♭ Clarinet 1

B♭ Clarinet 2

B♭ Bass Clarinet (optional)

Soprano Sax (opt.)

Alto Sax 1

Alto Sax 2

Tenor Sax

Baritone Sax (opt.)

B♭ Trumpet 1

B♭ Trumpet 2

F Horn 1

F Horn 2 (opt.)

C Trombone

C Euphonium

C Tuba

Timpani (opt.)

Percussion (max 4 players)

TONALITÉ : Fa, Sib, Mib, Lab, Do et mineures correspondantes.

TEMPO : 2/4; 3/4; 4/4; 6/8; 2/2; 5/4

RYTHMIQUE : utilisation des figures suivantes :



Synopes et contretemps faciles ; utilisation de combinaisons rythmiques simples.

DISTRIBUTION DES PARTIES : sans les limites prévues pour les degrés précédents .

INSTRUMENTATION : utilisation étendue des guides pour permettre une exécution même dans le cas de formations incomplètes et peu équilibrées.

DURÉE : max. 46 30'' environ; 9' environ s'il est composé de plusieurs mouvements.

AGOGIQUE : 60 - 132 bpm, rallentando et accelerando, avec possibilité de sections différentes de métronome et de tempo.

DYNAMIQUES : p, mp, mf, f, ff, sf, fp crescendo et diminuendo.

ARTICULATIONS : accent, accent court, staccato, tenuto, legato.

PERCUSSIONS : maximum 4 musiciens entre percussions 1 et 2. Utilisation de roulements; La rythmique peut aussi être d'un degré supérieur.

OPTIONAL : indique que l'instrument peut être utilisé mais que l'on doit en prévoir le remplacement au moins dans les parties obligées.