

# LINEE GUIDA PER PER BANDA GIOVANILE

## Grado 0,5

Flute

Oboe (optional)

Eb Clar. (opt.)

Bb Clarinet

Bb Bass Clar. (opt.)

Soprano Sax (optional)

Alto Sax

Tenor Sax (opt.)

Baritone Sax (opt.)

Bb Trumpet

F Horn (optional)

C Trombone (opt.)  
C Euphonium (opt.)  
Bassoon (opt.)

C Tuba (optional)

Timpani (optional)

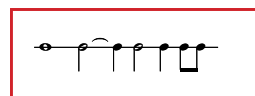
Percussion (max 3 players)

Piano (optional)

**TONALITÀ:** Sib, Mib e relative minori.

**TEMPO:** 2/4; 3/4; 4/4

**RITMICA:** utilizzo delle seguenti figure:



Sui valori brevi preferire suoni ribattuti o passaggi diatonici.

*Sincopi:* NON ammesse.

*Contrattempi:* ammessi



Non può essere utilizzato il levare di croma.

**DISTRIBUZIONE DELLE PARTI:** Uso massimo di 3 parti reali preferibilmente omoritmiche.

**STRUMENTAZIONE:** Nella conduzione delle parti utilizzare gli intervalli tenendo in considerazione le difficoltà tecniche dei differenti strumenti.

**SOLI:** unicamente se affidati a una intera sezione.

**DURATA:** max. 3' circa; 5' se costituito da più movimenti.

**AGOGICA:** 72 - 120 bpm. Rallentando e corona.

**DINAMICHE:** p, mf e f.

**ARTICOLAZIONI:** accento, staccato, legato su 2 note di grado congiunto e su facili intervalli.

**PERCUSSIONI:** Max 3 esecutori fra percussioni 1 e 2 senza utilizzo di rulli. La ritmica può anche essere di un grado superiore.

**Piano (optional)** Questa parte è da creare ad uso degli insegnanti e del direttore e deve essere di moderata difficoltà. Deve riprodurre i contenuti del brano. Qualora il linguaggio musicale lo suggerisca, sarebbe opportuno aggiungere anche le sigle degli accordi eventualmente utilizzabili dai chitarristi.

**OPTIONAL :** indica che lo strumento può essere utilizzato ma non deve avere parti obbligate.